



# Het Klimaatakkoord, de Regionale Energie Strategie en de gemeente de Bilt

Ontbijt Groen Links

Gijs Termeer, Klimaatstichting HIER, 30-11-2019

35 TWh

Klimaatakkoord

IBP

Aardgasvrij



Participatiewaaijer

50% lokaal eigendom

NP RES

KLP

Structuurvisie warmte

Participatiecoalitie

Proeftuinen

Transitievise warmte

PAW

RES U16

49%

Zoekgebied

Concept RES



## Wonen zonder aardgas in De Bilt

Korhoenlaan, 3721 EB [Opnieuw zoeken](#)

**Dit gebeurt er al in jouw omgeving:**

- Nut op de Meter renovatie in Bilthoven  
Project in [Bilthoven](#)
- Proefbuurt Overvecht-Noord  
Project in [Overvecht](#)
- Flat met Toekomst  
Project in [De Bilt](#)



**hier**  
 presenteert:  
 Jan Jaap van der Wal  
 Jörgen Raymann  
 Rob Scheepers  
 Pieter Derks  
 Leon Giesen

14.10.2019  
 www.climatecomedynight.nl  
 HOOPSPINNER  
 TONZON

**CLIMATE COMEDY NIGHT**  
 Stadsschouwburg Utrecht




Als regio of gemeente aan de slag met de

**Regionale Energie Strategie of Aardgasvrije Wijken?**

De **Participatiecoalitie** helpt bij het betrekken van bewoners!

buurkracht.



ENERGIE SAMEN



## Ondersteuningsprogramma bewonersparticipatie



Het succesvol uitvoeren van het Klimaatakkoord lukt alleen sámen met bewoners. Hoe pak je dat aan? Voor advies en ondersteuning kunnen gemeenten en regio's terecht bij de Participatiecoalitie.

Van 2019 t/m 2021 bieden we in het kader van het Klimaatakkoord een landelijk ondersteuningsprogramma. Wat bieden we regio's en gemeenten?

- » Kennis en voorbeelden van succesvolle buurtaanpakken en energiejuncten;
- » praktisch advies over burgerparticipatie bij de Regionale Energiestrategie (RES);
- » advies en ondersteuning bij het betrekken van omwonenden bij de inrichting van gebieden;
- » en bij lokaal eigenaarschap van wind- en zonneparken;
- » begeleiding van 100-150 bewoners-initiatieven die hun wijk met een eigen plan aardgasvrij willen maken.



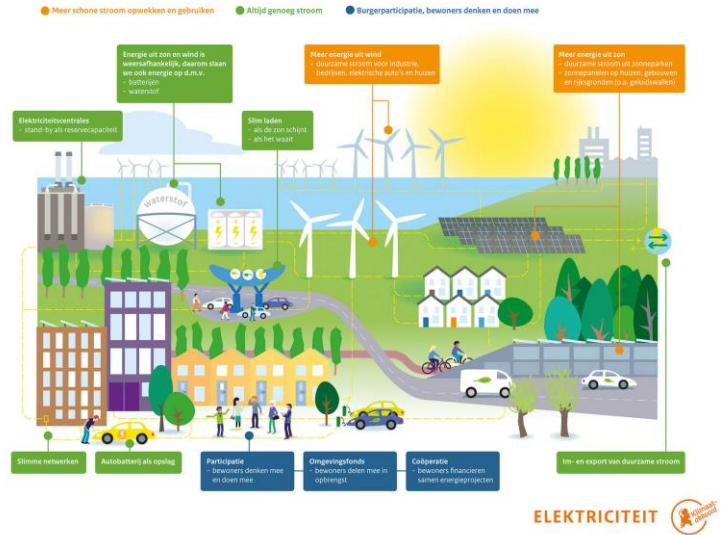




## Belangrijkste afspraken elektriciteit

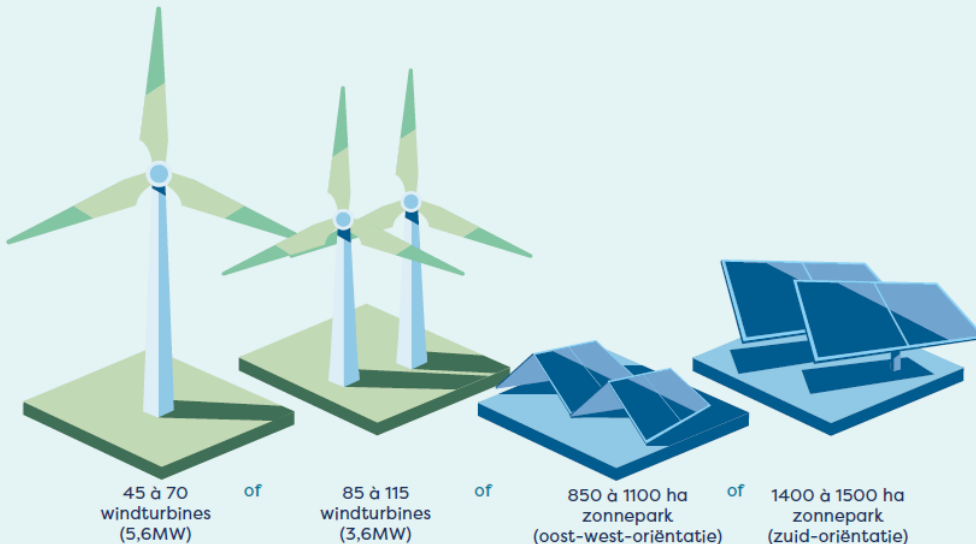
- 70% duurzame elektriciteit
- 49 TWh op zee in 2030
- 35 TWh op land in 2030
- 50% lokaal eigendom
- Participatiewaaiër

Productie 2018:  
18TWh van de  
120TWh gebruikt



ELEKTRICITEIT

1 TWh (Terawattuur) komt overeen met:



1 TWh = 1 miljard kWh = elektriciteitsgebruik van 330.000 huishoudens



## 50% lokaal eigendom



waarbij gestreefd wordt naar 50 % eigendom van de productie van de lokale omgeving (burgers en bedrijven).

## 50% lokaal eigendom



Om de projecten voor de bouw en exploitatie van hernieuwbaar op land in de energietransitie te laten slagen, gaan in gebieden met mogelijkheden en ambities voor hernieuwbare opwekking, partijen gelijkwaardig samenwerken in de ontwikkeling, bouw en exploitatie.

Dit vertaalt zich in evenwichtige eigendomsverdeling in een gebied waarbij gestreefd wordt naar 50 % eigendom van de productie van de lokale omgeving (burgers en bedrijven).

hier

## 50% lokaal eigendom

Om de projecten voor de bouw en exploitatie van hernieuwbaar op land in de energietransitie te laten slagen, gaan in gebieden met mogelijkheden en ambities voor hernieuwbare opwekking, partijen gelijkwaardig samenwerken in de ontwikkeling, bouw en exploitatie.

Dit vertaalt zich in evenwichtige eigendomsverdeling in een gebied waarbij gestreefd wordt naar 50 % eigendom van de productie van de lokale omgeving (burgers en bedrijven).

## Participatiewaaier

*Opties voor projectparticipatie bij zon- en windprojecten op land*

November 2019



hier

### Procesparticipatie in het project

De initiatiefnemer doorloopt samen met de omgeving een proces om te komen tot een wenselijke en haalbare vormgeving van participatie. Hieruit volgen afspraken over het ontwerp van het energieproject, over de ruimtelijke inpassing en/of over financiële participatie en opbrengsten voor de omgeving.

Omwonenden profiteren mee als mede-eigenaar van een wind- of zonneproject, via een vereniging of coöperatie

Mede-eigenaarschap

Omwonenden nemen risicodragend deel aan een project, bijvoorbeeld door aandelen, certificaten of obligaties

Financiële deelneming

Een deel van de opbrengsten komt ten goede aan maatschappelijke doelen in de buurt, zoals een sportclub of wijkvereniging

Omgevingsfonds

Direct omwonenden ontvangen voordeel, bijvoorbeeld in de vorm van verduurzaming van hun woning of korting op groene stroom

Omwonendenregeling

# Belangrijkste afspraken gebouwde omgeving



- Wijkgerichte aanpak
- 1 miljoen woningen gasvrij
- Regierol gemeenten
- Woonlasten neutraal
- Subsidies en belastingschuif
- Corporaties startmotor
- Naar 200.000/jaar



	Aantal woningen	Percentage
<b>Aantal woningen in Nederland, met:</b>	7 600 000	
- Aardgas	6 500 000	85,7 %
- Stadsverwarming	410 000	5,4 %
- Blokverwarming	500 000	6,5 %
- WKO als hoofdbron	22 000	0,3 %
- Overig	150 000	2 %
- En utiliteitsbouw	Circa 1.000.000 gebouwen .....	



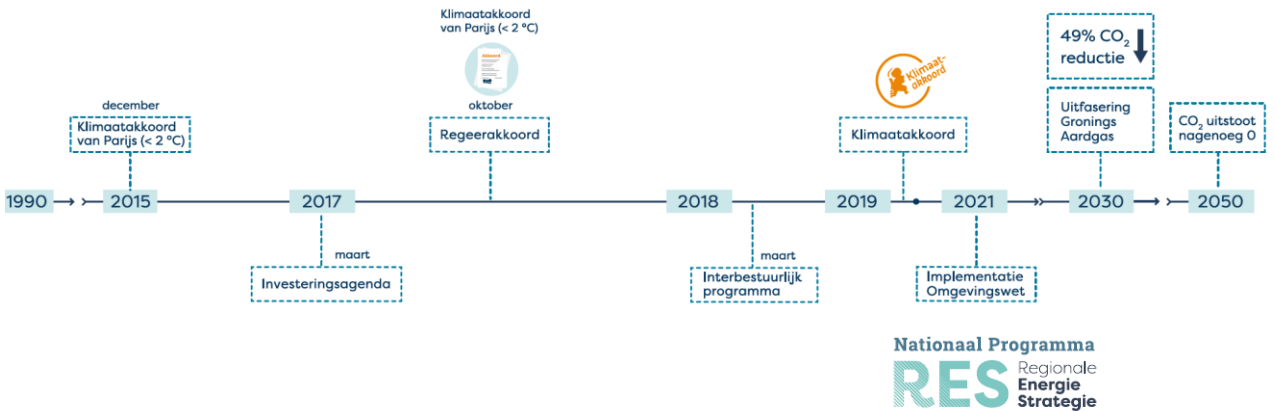


## De lagen van het Klimaatakkoord

- Laag 1: Wijk of buurt(schap)
- Laag 2: Gemeente
- Laag 3: Regio
- Laag 4: Landelijk



## Regionale Energie Strategie



## Regionale Energie Strategie

hier

- 30 RES-regio's

In een RES-regio werken overheden met maatschappelijke partners, netbeheerders, het bedrijfsleven en inwoners, regionaal gedragen keuzes uit



## Regionale Energie Strategie

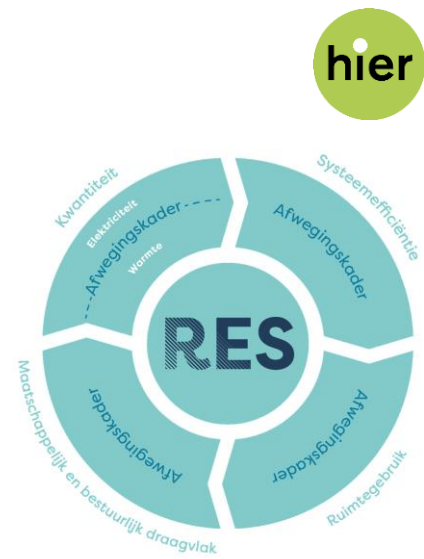
hier

De RES is:

1. Een instrument om de ruimtelijke inpassing van de energietransitie met maatschappelijke betrokkenheid te organiseren.
2. De RES is ook een manier om langjarige samenwerking tussen alle regionale partijen te organiseren. Een proces.
3. Tenslotte is de RES een product. Het is een document waarin elke regio beschrijft welke energiedoelstellingen zij zal halen en op welke termijn.

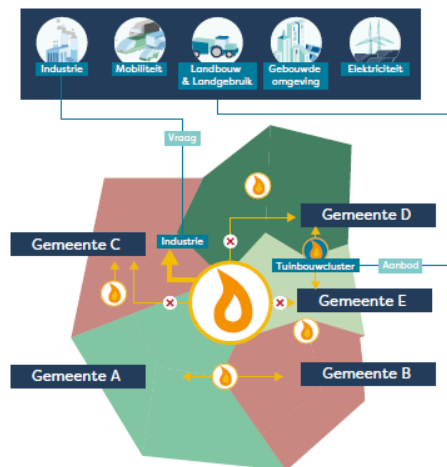
## Regionale Energie Strategie

- Kwantiteit wat betreft elektriciteit en warmte.
- Ruimtegebruik.
- Bestuurlijk en maatschappelijk draagvlak.
- Energiesysteemefficiëntie



hier

## Regionale Energie Strategie



hier



## Concept RES op 1 juni 2020



- Een regionale invulling van het op te stellen vermogen duurzame energie op land
- Een heldere en herleidbare onderbouwing van het aanbod en keuzes voor potentiële zoekgebieden die benut kunnen worden, inclusief een beschrijving van het doorlopen proces. Indien mogelijk worden deze zoekgebieden ook op kaart getoond.
- Een regionale structuur warmte, met daarin een overzicht van alle beschikbare (grootschalige) warmtebronnen binnen de regio
- Een procesomschrijving, tot op heden en naar de toekomst.

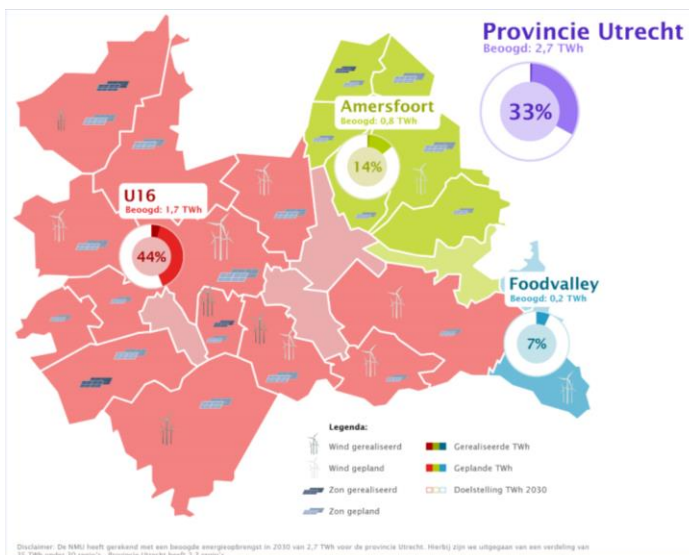


## Regionale Energie Strategie – U16

- **Provincie**  
Utrecht.
- **Gemeentes**  
Bunnik, De Bilt, De Ronde Venen, Houten, IJsselstein, Lopik, Montfoort, Nieuwegein, Oudewater, Stichtse Vecht, Utrecht, Utrechtse Heuvelrug, Vijfheerenlanden, Wijk bij Duurstede, Woerden, Zeist.
- **Waterschappen**  
De Stichtse Rijnlanden; Amstel, Gooi en Vecht; Vallei en Veluwe; Stichtse Vecht.



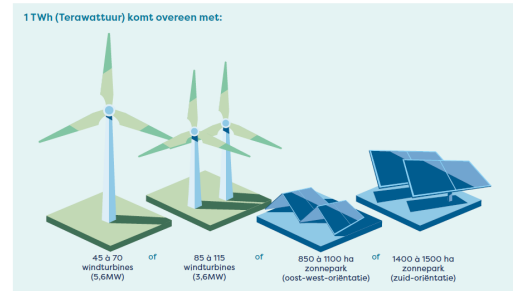
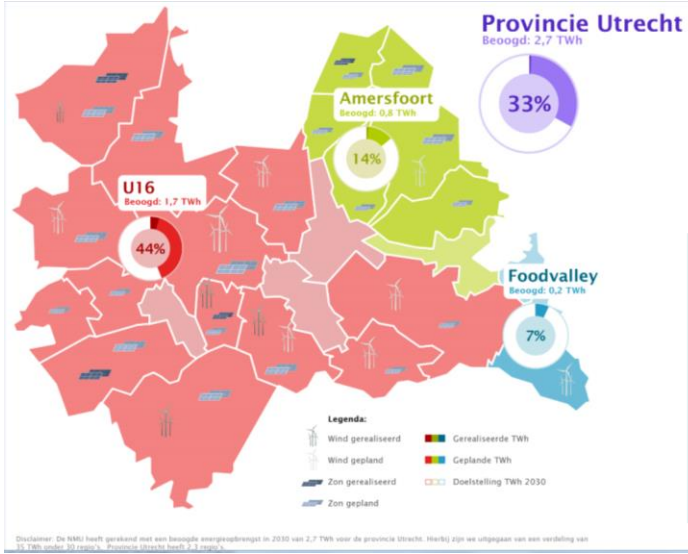
## Regionale Energie Strategie – U16







# Regionale Energie Strategie – U16



# Regionale Energie Strategie – U16



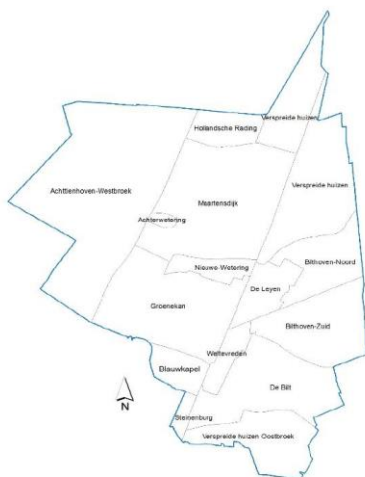
Fase 1:Aanloop	Fase 2: Uitwerking tot ontwerp RES en concept bod	Fase 3: Detaillering en uitwerking definitief RES	Afronding/start lijn	
Startnotitie (parlementen) en plan van aanpak (colleges) akkoord	Update RES 1.0 (informerend colleges en parlementen)	Voorstel ontwerp-RES (besluitvormend)	Ontwerp-RES ingediend	
Uitkomsten PBL en reacties ontwerp-RES gereed	Verdeling 30 RESsen bekend (1 oktober)	Voorstel definitief RES 1.0 (besluitvormend)	Definitief-RES ingediend	
12/7 – 14/9/2019	15/9 – 15/11/2019	16/11/2019 – 01/03/2020	01/03 – 01/06/2020	
15/06 – 01/08/2020	01/08/2020	01/01/2021	01/01 – 01/03/2021	
01/03 – 01/06/2020	01/06 – 01/08/2020	01/08/2020	01/03 – 15/09/2021	
<ul style="list-style-type: none"> <li>Voorfinanciering geregeld</li> <li>Kernteam op orde</li> <li>Teambuilding ingepland</li> <li>Overlegstructuren ingericht</li> <li>Procesbeschrijving</li> <li>Notitie elektriciteitsopgave</li> </ul>	<ul style="list-style-type: none"> <li>Gezamenlijk proces akkoord</li> <li>Notitie zienswijzen startnotitie 'parlementen' / Idem PVA</li> <li>Notitie handbreedte grootschalige duurzame elektriciteit</li> <li>Notitie opgave warmte</li> <li>Samenwerkings-agenda warmte</li> </ul>	<ul style="list-style-type: none"> <li>Concept handreiking ruimtelijke uitgangspunten</li> <li>Notitielokaal profijt / win-win situaties/ lusten en lasten</li> <li>Notitie scenario's om regionale opgave te beleggen</li> <li>Strategie 'bod' elektriciteit</li> <li>Ontwerp RES elektriciteit met concept bod</li> <li>Voorstel voor proces fase tot RES 1.0 en definitief bod</li> <li>Onderzoek en kennisin-sluiting warmte</li> </ul>	<ul style="list-style-type: none"> <li>Procesbeschrijving fase 3</li> <li>Aanpak innovatie</li> <li>Opzet monitoring</li> <li>Gesprekken 30 RESsen</li> <li>Uitvoeren proces fase tot RES 1.0 en definitief bod</li> <li>Uitvoeren proces fase tot RES 1.0 en definitief bod</li> </ul>	
<ul style="list-style-type: none"> <li>Aanpak RES.20</li> <li>Afronding</li> <li>Overdracht lijn</li> <li>Evaluatie project</li> </ul>				
Inventariserende gesprekken stakeholders	Participatietrajecten lopen als onderdeel van elektriciteit en warmte	Informerend status en betrekken besluit	Participatietrajecten lopen	Informerend status en betrekken besluit



## Regionale Energie Strategie – U16

- Tijdsdruk op proces → 1 maart 2020 naar gemeenteraden
- Er lijken grote zoekgebieden te komen
- Wanneer praten met omwonenden? Concreetheid zoekgebied?
- Gaat het optellen en wat dan? En wat als niet?
- Koppelen aan nieuwe plannen OV en woninbouw
- Koppel gesprekken in de Bilt op projectniveau aan de RES
- Gebruik het proces van de RES voor je doelen als fractie

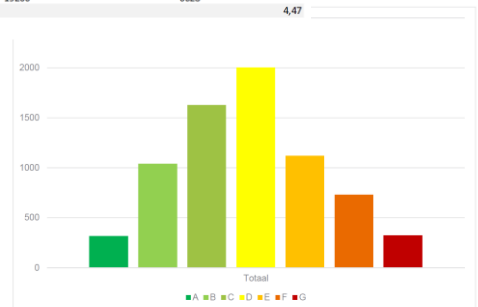
## Aardgasvrij – De Bilt



Figuur 4-2 - Indeling buurten (CBS)

WONINGEN (2016)	Aantal woningen	Oppervlakte land [ha] [2015]	Woningdichtheid [w/ha] [2015]
Steinenburg	86	44	1,93
Weltevreden	3039	110	27,62
De Bilt	4080	584	6,98
Verspreide huizen (Oostbroek)	44	376	0,12
Bilthoven-Zuid	3705	473	7,75
Bilthoven-Noord	2233	319	7,01
De Leven	2151	184	11,69
Verspreide huizen (Bilthoven)	50	599	0,09
Hollandsche Rading	497	167	2,98
Verspreide huizen (Hollandsche)	54	297	0,18
Maartensdijk	2091	964	2,17
Achterwetering	23	24	0,96
Nieuwe-Wetering	71	118	0,60
Groenekam	624	754	0,83
Blaauwkapel	41	122	0,34
Achtienhoven-Westbroek	470	1493	0,31
<b>Totaal</b>	<b>19260</b>	<b>6628</b>	<b>4,47</b>

Tabel 4-1 - Overzicht woningen en buurten



Figuur 4-10 - Verdeling energielabels woningen gemeente



## Transitie Visie Warmte

- Kernbeslissing: *welke wijken zijn in 2030 aardgasvrij (ready)*
- Stappenplan en Leidraad nuttig voor top-down proces
- Sleutelvragen participatie bij proces:
  - Hoe betreft gemeente (van te voren) wijkbewoners bij dit besluit?
  - Heeft de gemeente antwoorden op bewonersvragen in geselecteerde wijken?
    - *Wat kost het? Wie gaat dat betalen? Wat betekent het voor mijn woning? Etc.*



## Observaties: Bewonersinitiatieven

- goed in staat betrokkenheid te organiseren
- onvoldoende kennis en capaciteit zelfstandige projectontwikkeling
- huiverig over samenwerking met grote warmtebedrijven
- uiteenlopende ideeën over uitvoeringsorganisatie en eigen rol
- zeggenschap als afnemers is cruciaal



## Aanbevelingen inhoud TVW

- Erken belang bewonersinitiatieven
- Stimuleer bewonersinitiatieven
  - Participatiebudget voor laagdrempelige acties
  - Budget voor begeleiding bewonersinitiatieven
  - Steun voor intermediaire organisatie
- Markeer overgang naar projectontwikkeling door Intentieovereenkomst:
  - rol bewonersinitiatief bij bewonersbenadering
  - rol bij projectontwikkeling
  - rol bij beheersorganisatie
  - financiële afspraken



## Aanbevelingen inhoud TVW

- Biedt ruimte en een beleidskader voor bewonersparticipatie bij projectontwikkeling, uitvoering en beheer:
  - Formuleer kwaliteitscriteria waaraan een bewonersinitiatief dat kiest voor participatie op de hoogste niveaus aan moet voldoen
  - Formuleer de voorwaarden waaronder de gemeente de aanleg en het beheer van een warmtenet kan toewijzen aan een bewonerscoöperatie
  - indien de bewonerscoöperatie dit wil - geef ruimte om bij de aanbesteding van een warmtenet samenwerking met de bewonerscoöperatie te eisen
  - indien de bewonerscoöperatie kiest voor een controlerende rol bij een warmtenet – geef de mogelijkheid dat de coöperatie een vorm van zeggenschap krijgt op tariefregulering, dienstverlening en/of verduurzaming

# De Bilt maakt nieuw plan voor bouwlocaties



29 november 2019

**De gemeente De Bilt gaat samen met betrokken bewoners een nieuw plan maken voor het realiseren van de benodigde bouw van nieuwe sociale huurwoningen. Dat is de uitkomst van het raadsdebat van 28 november jl. Een eerder voorstel van het college van BenW voor het aanwijzen van potentiële bouwlocaties stuitte op veel bezwaren van omwonenden. Vaak ging het daarbij om goede argumenten die te maken hebben met het mogelijk verdwijnen van veelgebruikte ruimte om te spelen of van waardevol groen. Ook waren er breder geformuleerde bezwaren, niet gericht tegen een bepaalde locatie maar gericht op een meer integrale visie en op het beter gebruik maken van de expertise van onze inwoners.**

Breed onderschreven is nog steeds de noodzaak om de komende jaren flink te bouwen vanwege de grote wachtlijsten. Voor de periode tot 2026 gaat het om 845 nieuwe woningen, waarvan 30% sociale huur. De grote

## 2 vragen



1. Wat willen jullie Groen Links meegeven voor de RES?
2. Wat is de visie van Groen Links op de rol van (individuele) burgers bij de RES en transitie naar aardgasvrij?